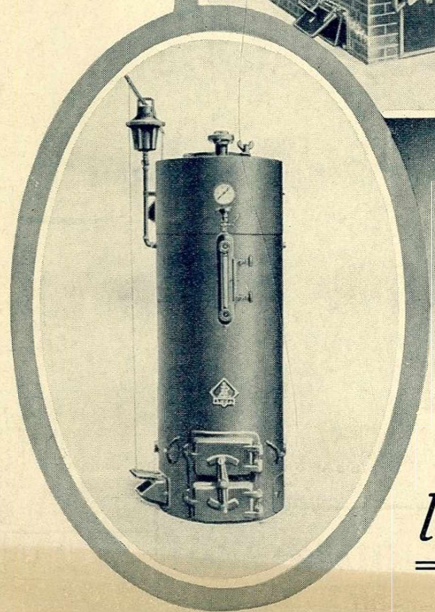
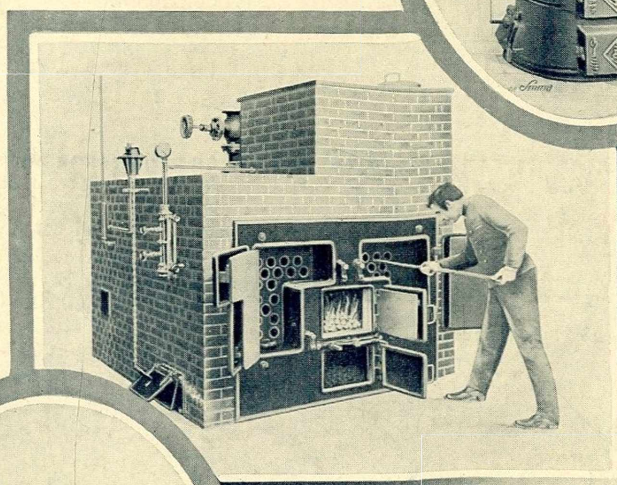
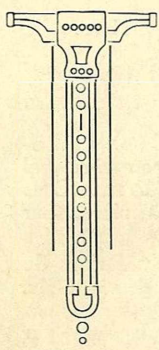
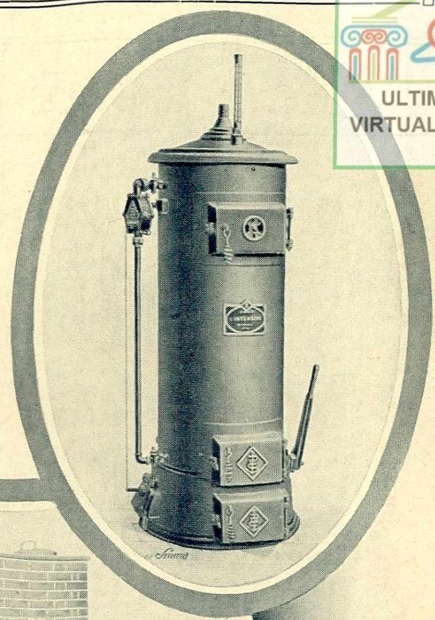




L'Economie en Chauffage

LES CHAUDIÈRES "SMMA"

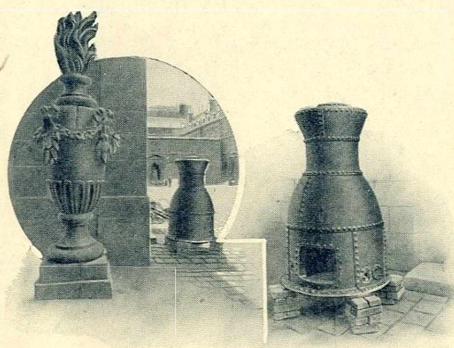
POUR CHAUFFAGE CENTRAL



se
recommandent
à votre attention
par
les qualités suivantes :



Elles sont **ROBUSTES**



Chaudières en acier de la Bibliothèque Mazarine

*Elles sont en **acier** et
par suite **incassables***

Les chaudières en acier ont une très longue durée. Si elles finissent par s'user, elles ne sont jamais exposées à casser subitement, au moindre accident, comme les chaudières en fonte. Seul un accident grave peut les détériorer : Elles sont aisément réparables.

Ce sont les chaudières en acier qui détiennent le record de la durée.

Les Chaudières "SMMA"

:: sont soudées à la ::

Soudure Autogène

*La Soudure Autogène
est un progrès sur la rivure*

*La Soudure Autogène
facilite les réparations*

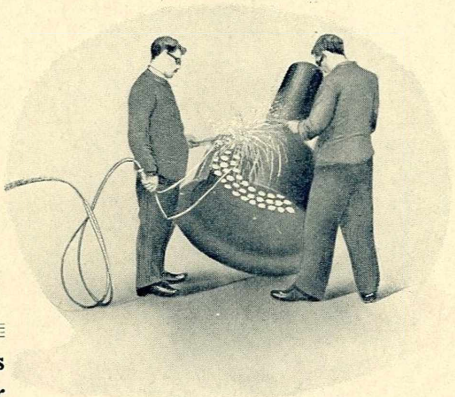
Une chaudière soudée est toujours facilement réparable, sur place, sans démontage et sans grands frais

Une chaudière en fonte ne l'est pas,
:: :: :: il faut :: :: ::
remplacer le ou les éléments cassés

==== La réparation ====
d'une chaudière soudée se fait plus rapidement et coûte moins cher que celle d'une chaudière en fonte

Les chaudières en acier de la Bibliothèque Mazarine (Institut) (voir ci-contre) ont fonctionné pendant **soixante ans**. Elles furent remplacées, l'année dernière, par d'autres chaudières en acier.

Les chaudières en acier du Palais de Justice de Paris, au nombre de vingt-six, fonctionnent depuis **1850**. Quelques-unes seulement viennent d'être remplacées — par d'autres chaudières en acier. — Les autres fonctionnent encore.

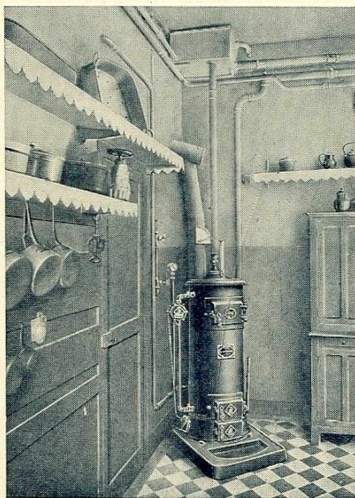


Soudure autogène d'une chaudière "SMMA"

Exigez les Chaudières "SMMA" en acier



Elles sont **SIMPLES**

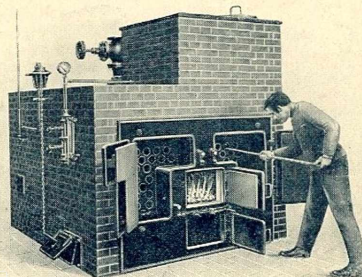
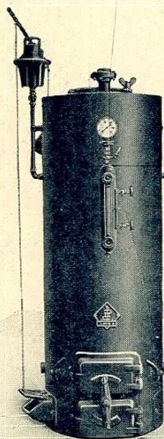
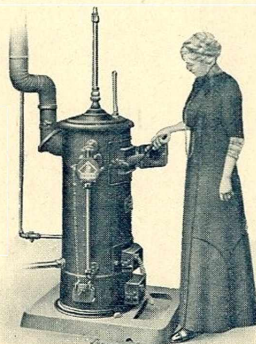


Leur fonctionnement est absolument automatique

Il suffit de les alimenter en combustible, une, deux ou trois fois par 24 heures, au maximum, et de leur donner les quelques soins élémentaires que l'on donne à une salamandre ou à un fourneau de cuisine.

:: Même dans les plus grosses installations, :: les chaudières "SMMA" ne comportant aucun appareil compliqué ou délicat, n'exigent aucun soin ni surveillance spéciaux. Elles s'installent facilement.

□ *Toute personne, même inexpérimentée, peut être chargée de leur conduite* □



Exigez les Chaudières "SMMA" en acier :
□ □ □ **Simplees et Robustes** □ □ □



Elles sont ÉCONOMIQUES



Chambre des Députés — chauffée par chaudières "SMMA"

Elles consomment peu de charbon

TOUT LE MONDE sait que les chaudières en acier consomment moins de charbon que les chaudières en fonte, parce qu'elles sont mieux construites et qu'elles comportent des dispositions intérieures judicieuses, leur assurant un grand rendement.

LES CHAUDIÈRES "SMMA" se placent au premier rang des chaudières en acier, par l'ensemble de leurs qualités.

ROBUSTES et **SIMPLES**, elles réduisent au minimum les frais de conduite et d'entretien.

ÉCONOMIQUES, elles réduisent au minimum la consommation de charbon. Et ce point a une importance croissante.

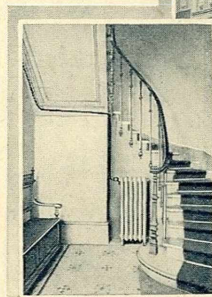
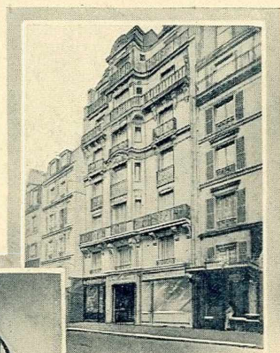
Le Chauffage Central n'est plus un luxe ; c'est une nécessité. Comme tel, il doit être économique. Cette question prend de jour en jour plus d'importance et il est nécessaire que vous soyez, à ce sujet, :: :: exactement documenté. :: ::

Si vous ne connaissez pas encore les chaudières "SMMA" et les brillants résultats auxquels elles permettent d'arriver, demandez notre Brochure :

"L'Économie en Chauffage"

luxueuse plaquette de 52 pages, qui vous documentera exactement. Vous y trouverez des renseignements intéressants et précis, des résultats d'essais, des références de premier ordre.

Nous serons heureux de vous l'adresser gracieusement, sur simple demande de votre part.



Exigez les Chaudières "SMMA" en acier :
□ **Simple, Robuste, Economique** □



le 1913.

*Veillez m'adresser gratuitement votre brochure
"L'Économie en Chauffage".*

*Veillez en même temps me donner tous renseignements
concernant les Chaudières "SMMA", applicables au
chauffage :*

- (1) D'un Appartement situé au étage ;
Nombre de pièces à chauffer }
Longueur, largeur, hauteur }
ou cube des pièces à chauffer }
Avec ou sans service d'eau chaude.....
- (2) D'une Maison ayant les caractéristiques sui-
vantes :
Nature de l'immeuble :
Longueur, largeur, hauteur }
ou cube de l'immeuble }
Nature du chauffage désiré (3) } central,
} par appartement.
Nombre d'étages ou d'appartements.....

Signature }
et }
adresse }

(1) et (2) Rayer le genre de chauffage qui n'est pas
sélectionné.

(3) Rayer le genre de chauffage non désiré.



Pour être documenté de façon précise sur
les Chaudières "SMMA"

DÉTACHEZ cette Carte

et envoyez-nous-la,
après l'avoir remplie

VOUS RECEVREZ aussitôt

tous les renseignements
que vous désirerez.

"SMMA"

**SOCIÉTÉ MÉTALLURGIQUE DE
MONTBARD-AULNOYE**

Sté An^{me} au capital de 8.000.000 de fr.
Service "Chauffage"
22, Rue de l'Arcade, 22 :: PARIS



CARTE POSTALE

À
0 fr. 10

*Société Métallurgique
de Montbard-Aulnoye*

Service "CHAUFFAGE"

22, Rue de l'Arcade, 22

Paris

Le Chauffage Central n'est plus UN LUXE

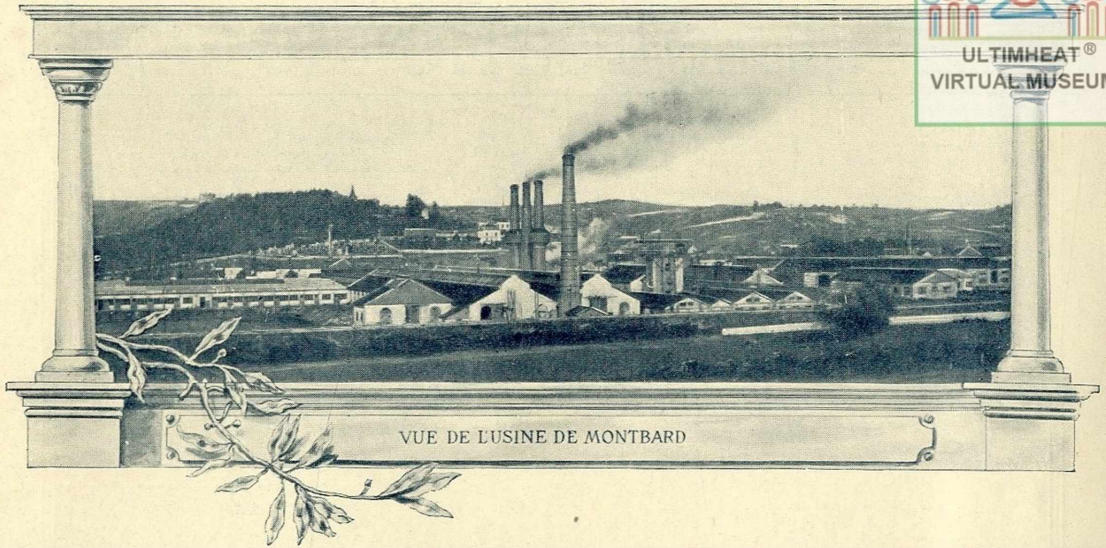
c'est **UNE NÉCESSITÉ !...**

Comme tel il doit être économique

Or

la Clé de l'économie en chauffage,

c'est : **UNE BONNE CHAUDIÈRE**



LES CHAUDIÈRES "SMMA"
sont fabriquées depuis 1900 par la

SOCIÉTÉ MÉTALLURGIQUE DE
MONTBARD-AULNOYE

22, RUE DE L'ARCADE, 22 :: PARIS

dans son usine de Montbard (C^{te}-d'Or)

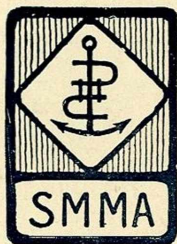


Les Chaudières "SMMA"
sont strictement d'invention
et de fabrication françaises



Les Chaudières "SMMA"

POUR CHAUFFAGE CENTRAL



comprennent trois types

"AB"

"EXACTE"

"INTENSIVE"



Les deux premiers conviennent
aux moyens et gros chauffages
à vapeur à basse pression
:: ou à eau chaude ::



"L'INTENSIVE" convient
spécialement aux chauffages
à eau chaude d'Appartements
:: ou de Petits Immeubles ::

C'est la chaudière par excellence pour les
chauffages à niveau